

LEGENDA SILNOPROUD:

- Ri ROZVADĚČ STAVEBNÍ ELEKTROINSTALACE  
NAPAJENÍ SOUČÁST PS 12-13-01
- SVĚTELNÝ OBVOD CYKY 1,5mm
- ZÁSUVKOVÝ OBVOD 230V CYKY 3Cx2,5mm<sup>2</sup>
- OBVOD 400V
- KABELOVÁ TRASA

VE VŠECH PROSTORECH JSOU VNĚJŠÍ VLVY DLE PROTOKOLU O URČENÍ VNĚJŠÍCH VLVŮ  
OVLÁDACÍ SPÍNACÍ PŘÍSTROJE A ZÁSUVKY VE VÝŠI 1,2m NAD PODLAHOU.

SOUSTAVA : 3NPE stř. 50Hz 400/230V TN-S  
MÍSTO ROZDĚLENÍ PEN VODIČE: ROZVADĚČ RH  
OCHRANA PŘED ÚRAZEM EL. PROUDEM: ST. NORMÁLNÍ-AUT. ODPOJENÍM OD ZDROJE  
ST. DOPLNĚNÁ-PROUDOVÝMI CHRÁNIČI A DOPL. POSPOJ.

ROZVODY JSOU ULOŽENY NA POVRCHU V TRUBKÁCH, PŘÍCHYTKÁCH A ŽLABECH.

INSTALACE JE NAPAJENA Z ROZVADĚČE RI.  
ROZVADĚČ RI NAPAJEN Z ROZVADĚČE RH.

LEGENDA PŘÍSTROJŮ:

- KABELOVÝ VÝVOD REZERVA 3m
- SPÍNAČ 10A 250V 3558N-C01510B IP54 ABB NA POVRCH
- SPÍNAČ 10A 250V 3558N-C06510B IP54 ABB NA POVRCH
- SPÍNAČ 10A 250V 3558N-C07510B IP54 ABB NA POVRCH
- SPÍNAČ BACO VS.. 1101 OK-PLAST
- ZÁSUVKA 400V 16A IP67 ABB
- ZÁSUVKA JEDN. 250V 16A IP54 ABB 5518N-C02510 B NA POVRCH
- KRABICOVÁ ROZVODKA KR68, 6455-11
- STUPAČÍ VEDENÍ
- TERMOSTAT ZPA PROSTOROVÝ 61113 0-40 C

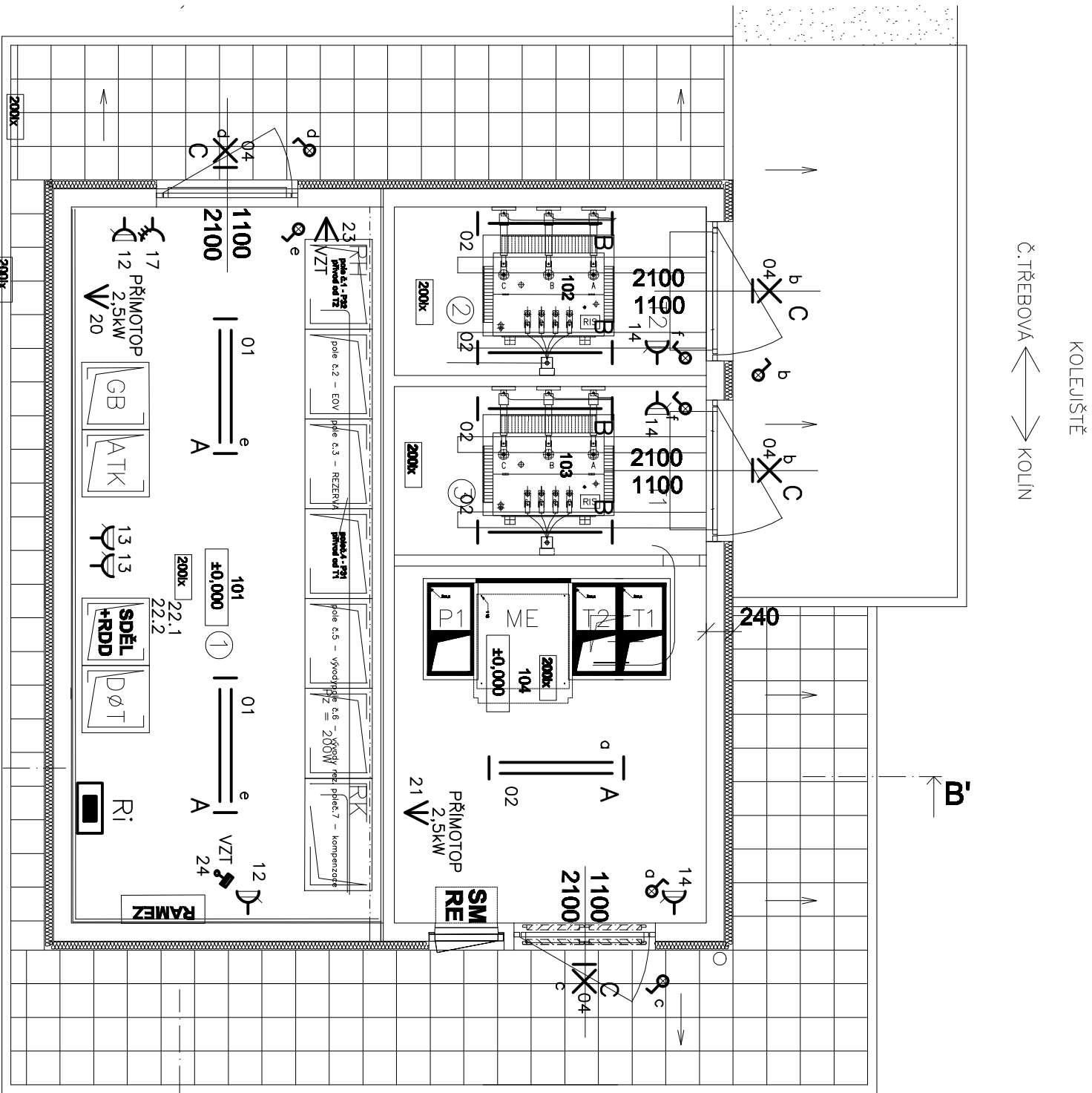
LEGENDA SVÍTEL:

- A SVÍTLIDLO ŽÁŘIVKOVÉ 2x36W IP65 PŘISAZENÉ, ZAVĚSNÉ, EP  
ŠEDÝ KRYT, BILÝ REFLEKTOR 2 x L36/31
- B SVÍTLIDLO ŽÁŘIVKOVÉ 1x36W IP65 PŘISAZENÉ, ZAVĚSNÉ, EP  
ŠEDÝ KRYT, BILÝ REFLEKTOR 1 x L36/31
- C SVÍTLIDLO ŽÁROVKOVÉ 1x100W IP65 PŘISAZENÉ  
BILÉ, OCHR. MŘÍŽKA 1 x ž 100

ŽÁŘIVKOVÁ SVÍTLIDLA JSOU VYBAVENA ELEKTRONICKÝM PŘEDŘADNÍKEM.

LEGENDA MÍSTNOSTÍ


ČÍSLO	NÁZEV MÍSTNOSTI	M2	PODLAHA
101	ROZVODNA NN, DŘT	17,5	ZDVOJENÁ DŘEVĚNÁ
102	TRAFOKOBKA	6,95	ZDVOJENÁ DŘEVĚNÁ
103	TRAFOKOBKA	6,35	ZDVOJENÁ DŘEVĚNÁ
104	ROZVODNA VN	15,02	ZDVOJENÁ DŘEVĚNÁ



EVROPSKÁ UNIE  
Evropské strukturální a investiční fondy  
Operační program Doprava



		ČÍSLO SOUPRAVY:
REVIZE Č.	DATUM	ZMĚNA

**SUDOP BRNO**

**SUDOP BRNO, spol. s r.o.**  
Kounicova 26  
611 36 Brno

OBJEDNÁVATEL:	SŽDC, s.o., Služební správa východ se sídlem v Olomouci, Nerudova 1, 772 58 Olomouc	tel. : +420 972 625 804 E-mail: sudop@sudop-brno.cz
PROFESNÍ SKUPINA:	24 SILNOPROUD	VEDOUcí PROF. SKUPINY ING. JAN ZÁŘECKÝ
ODPOVĚDNÝ PROJ. ZÁKÁZKY	ODPOVĚDNÝ PROJ. PS, SO ING. JAN ZÁŘECKÝ	NAVRHL. VYPRACOVAL ING. LUBOŠ NOVÁK
KRAJ :	Pardubický, Středočeský	POVĚŘENÝ OÚ : Svatavy - Záboří nad Labem
Výstavba EOv v žst. Přelouč, Košatice až Chocet, odt. Zákutina a Svatavy - 2. část <b>B - Elektroinstalace</b> SO 14-15-01 Žst. Přelouč nad Labem, budova trafostanice		
Půdorys 1.NP		ČÁST DOKUM. E.2 PŘÍLOHA 3